

## Kinderrechte

„Kinder haben das Recht, geschützt und ihrem Alter sowie ihrer Entwicklung entsprechend aufzuwachsen.“

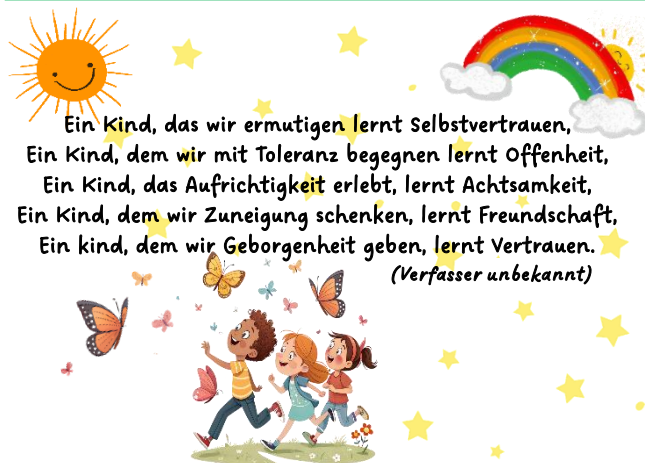
(aus dem Kinderschutzgesetz)

In unserer Konzeption und unserem Schutzkonzept sind fünf Rechte der Kinder verankert, welche uns sehr wichtig sind:

1. Jedes Kind hat das Recht zur freien Entfaltung seiner Persönlichkeit
2. Jedes Kind hat das Recht auf eine ganzheitliche Förderung innerhalb seiner Entwicklung
3. Jedes Kind hat das Recht, seine Selbstständigkeit zu bewahren.
4. Jedem Kind werden Respekt, Achtung und Anerkennung entgegengebracht.
5. Jedes Kind hat das Recht, seine Meinung frei zu äußern.



## Achtsamkeit



Im Kinderhaus Schule legen wir großen Wert auf einen achtsamen Umgang miteinander.

**A**kzeptanz  
**C**hancengleichheit  
**H**insehen und nicht wegschauen  
Bewusst**e** Wahrnehmung  
**S**elbstbestimmt  
auf **A**ugenhöhe  
Zusammen**M**enhalt  
respekt**u**llvoller Umgang  
**E**ntspannung und Zufriedenheit  
miteinander  
Ver**T**rauen

Unter Achtsamkeit verstehen wir eine offene, neugierige und akzeptierende Haltung gegenüber eigenen Empfindungen als auch das Erleben und Handeln anderer. Dazu gehören Gedanken, Fantasien, Erinnerungen, Gefühle, Sinneswahrnehmungen, körperliche Reaktionen und äußere Vorgänge.



Bergstr. 10  
88276 Berg

Leitung: Carmen Amann

0751 18970743

Kinderhaus.schule@berg-schussental.de

## Kinderhaus Schule

Das **Kinderhaus Schule** ist eine **drei-gruppige Einrichtung**, in der Kinder von **einem Jahr bis zum Schuleintritt** begleitet werden.

Das Kinderhaus befindet sich im Untergeschoss der Grundschule Berg.

Es gibt eine **Krippengruppe** - die **Grüne Gruppe** - mit Platz für 10 Kinder von 1-3 Jahren.

### Öffnungszeiten

#### Ganztagesmodell:

Mo. – Do. 07:15 - 16:15 Uhr

und Fr. 07:15 - 13:15 Uhr

jeweils mit Mittagessen (4,00€ pro angemeldetes Essen)

#### Modell mit verlängerten Öffnungszeiten:

Mo. – Fr. 07:00 - 13:00 Uhr

(ohne Mittagessen)

Einzelne Tage können GT oder VÖ in Kombination angemeldet werden.

### Träger der Einrichtung

Gemeinde Berg

Bergstr. 35

Kindergartenverwaltung: Daniela Pflug

d.pflug@berg-schussental.de

0751 56084-29

## Kinderhaus Schule

Es gibt **zwei Kindergartengruppen** für Kinder von 3 – 6 Jahren:

Eine **Ganztagesgruppe: Blaue Gruppe** bietet Platz für insgesamt 20 Kinder

### Öffnungszeiten

Mo. – Do. 07:15 - 16:15 Uhr

und Fr. 07:15 - 13:15 Uhr

jeweils mit Mittagessen (4,00€ pro angemeldetes Essen)

Entweder 1-2 oder 3-4 Tage GT, an den anderen Tagen 7:15 – 13:15 Uhr

Eine **gemischte Gruppe: Gelbe Gruppe** - bietet Platz für 10 Ganztages- u. 12 VÖ-Kinder

### Öffnungszeiten

#### Ganztagesmodell:

Mo. – Do. 07:15 - 16:15 Uhr

und Fr. 07:15 - 13:15 Uhr

jeweils mit Mittagessen (4,00€ pro angemeldetes Essen)

Entweder 1-2 oder 3-4 Tage GT, die anderen Tage 7:15 – 13:15)

#### Modell mit verlängerten Öffnungszeiten:

Mo. – Fr. 07:00 – 13:00 Uhr

(ohne Mittagessen)

## Das Wichtigste in Kürze

### Pädagogische Arbeitsweise

Im Kinderhaus Schule wird in erster Linie **situativ** gearbeitet, das bedeutet, dass sich die gesamte Arbeit an den aktuellen Interessen, Bedürfnissen und Lebenssituationen der Kinder orientiert. Dieser Ansatz ist eine lebendige und dynamische Methode, die den Kindern ermöglicht, ihre Welt aktiv zu entdecken und zu gestalten

**„Kein Lernerfolg ist nachhaltiger und nichts prägt das Kind stärker als die eigene Erfahrung.“** (Autor unbekannt)

Ein weiterer Bestandteil der Arbeit ist das **teilloffene Arbeiten**. Dies bedeutet, dass die Kinder die Möglichkeit haben sich in übergreifenden Funktionsbereichen (wie z.B. der Snoozleraum, der Flurbereich...) aufzuhalten oder die anderen Gruppen besuchen dürfen.

### Partizipation

Die Kinder werden aktiv in die Gestaltung von Angeboten, Projekten und Lernprozessen miteinbezogen.

- **Regelmäßige Kinderkonferenzen**
- **Täglicher Morgenkreis** mit Partizipation (Abstimmungen, Kinder wirken beim Ablauf mit z.B. Kinder zählen, Spiele wählen, Mitte gestalten usw.)
- Beim **Wickeln** und dem **Toilettengang** entscheiden die Kinder selbst, von wem und wie sie gewickelt werden möchten oder wer sie mit auf die Toilette begleiten soll.
- **Freies Frühstück im Kindergarten** (Kinder entscheiden selbst mit wem/ wann sie essen möchten.)
- **Das Schlafen und Ruhen** (Kinder müssen nicht schlafen, dürfen aber. Jedes Kind hat das Recht sich auszuruhen, wenn es dies braucht.)